

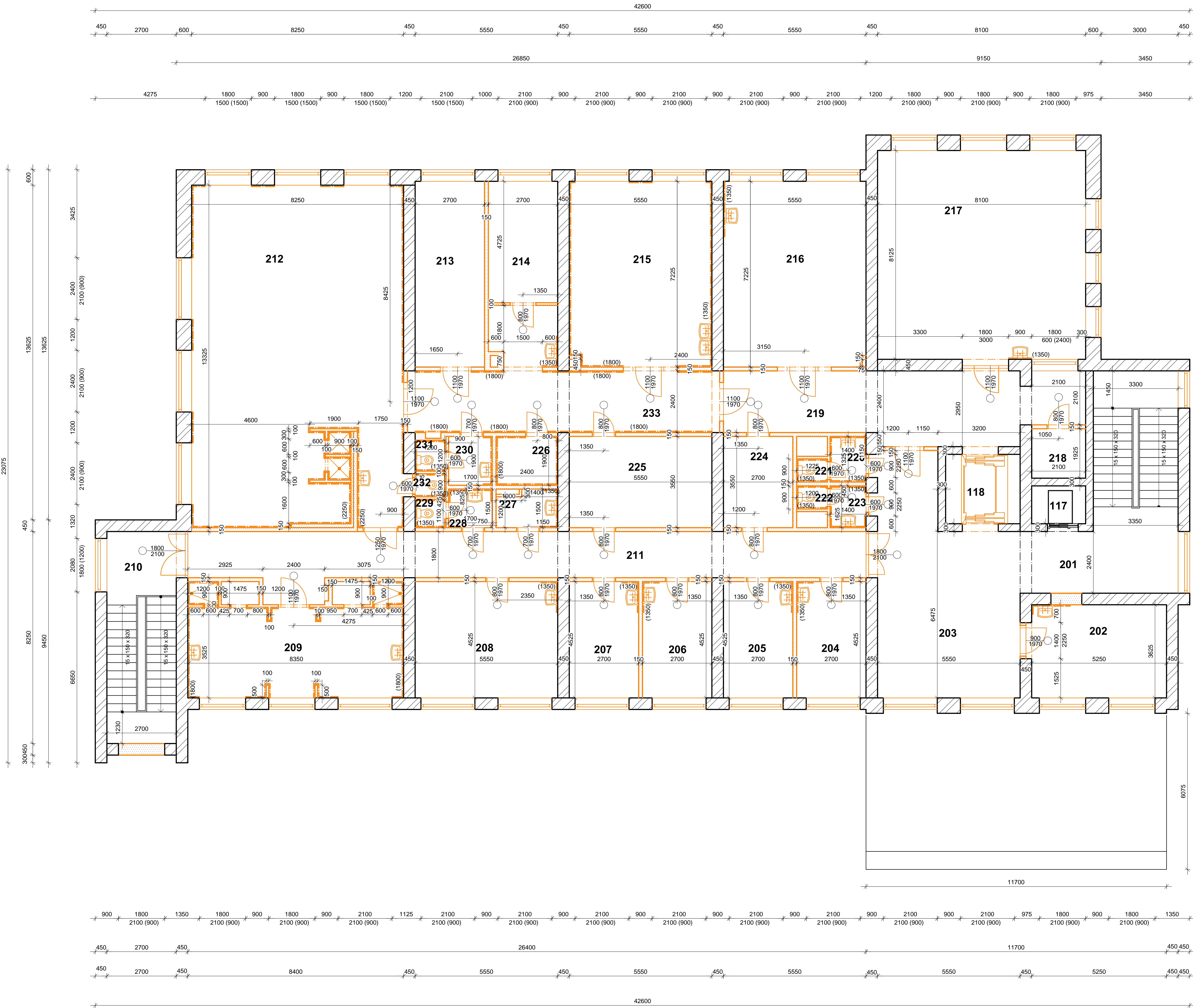
LEGENDA MÍSTNOSTÍ

ČÍSLO	NÁZEV MÍSTNOSTI	PLOCHY v m ²	PODLAHA
101	VSTUP ZÁDVERÍ-KOČÁRKY	16,80	KAMENNÁ DLAŽBA
102	ČEKÁRNA	25,10	POVLAK PVC
103	SESTRA	12,20	POVLAK PVC
104	PŘÍPRAVNA	12,20	POVLAK PVC
105	VÝŠETŘOVNA	12,90	POVLAK PVC
106	SKLAD	11,50	POVLAK PVC
107	TRAKCE	23,45	POVLAK PVC
108	MÍSTNOST UKLIZEČEK	10,80	POVLAK PVC
109	SCHODIŠTĚ	4,48	KERAMICKÁ DLAŽBA
110	CHODBA	27,00	KERAMICKÁ DLAŽBA
111	CHODBA	23,50	POVLAK PVC
112	CHODBA	38,45	KAMENNÁ DLAŽBA
113	KARTOTÉKA	10,00	POVLAK PVC
114	TISKOPISY, ARCHIV	8,15	POVLAK PVC
115	SCHODIŠTĚ	19,70	KERAMICKÁ DLAŽBA
116	SKLAD NÁŘADÍ	8,70	POVLAK PVC
117	OSOBNÍ VÝTAH	3,15	
118	NÁKLADNÍ VÝTAH	7,83	
119	PŘEDSÍN WC ŽENY	2,48	KERAMICKÁ DLAŽBA
120	WC ŽENY	1,10	KERAMICKÁ DLAŽBA
121	PŘEDSÍN WC MUŽI	2,21	KERAMICKÁ DLAŽBA
122	WC MUŽI	1,10	KERAMICKÁ DLAŽBA
123	ŠATNA MUŽI	9,58	POVLAK PVC
124	ŠATNA ŽENY	9,58	POVLAK PVC
125	UMÝVÁRNA	4,56	KERAMICKÁ DLAŽBA
126	ÚKLIDOVÁ MÍSTNOST	3,60	KERAMICKÁ DLAŽBA
127	PŘEDSÍN WC PERSONÁLU	3,57	KERAMICKÁ DLAŽBA
128	WC PERSONÁLU	2,40	KERAMICKÁ DLAŽBA
129	PŘEDSÍN WC PACIENTŮ	2,30	KERAMICKÁ DLAŽBA
130	WC PACIENTŮ	1,60	KERAMICKÁ DLAŽBA
131	CHODBA	13,23	POVLAK PVC
132	MÍSTNOST PERSONÁLU	45,36	POVLAK PVC
133	PŘEDSÍN	3,70	POVLAK PVC
134	ŠATNA PERSONÁLU (ŽENY)	30,60	POVLAK PVC
135	UMÝVÁRNA	11,47	KERAMICKÁ DLAŽBA
136	WC	1,10	KERAMICKÁ DLAŽBA
137	PARAFIN	38,40	POVLAK PVC
138	INDIVIDUÁLNÍ TĚLOCVIK	38,40	VLÝSKY
139	INDIVIDUÁLNÍ TĚLOCVIK	38,40	VLÝSKY
140	TĚLOCVIČNA	68,25	VLÝSKY
141	CHODBA	78,26	POVLAK PVC
124a	SKLAD	6,46	POVLAK PVC

LEGENDA MATERIÁLU

- STÁVAJÍCÍ KONSTRUKCE
- BOURANÁ KONSTRUKCE

VYPRACOVAL	KONTROLOVAL	 VYSOKÉ UČENÍ TECHNICKÉ V BRNĚ FAKULTA STAVEBNÍ ÚSTAV STAVEBNÍ EKONOMIKY A ŘÍZENÍ	
Wertheimer Tomáš	Ing. Miroslav Vyskala, Ph.D.		
NÁZEV :		DATUM	XII/2015
BAKALÁŘSKÁ PRÁCE		FORMÁT	A3
NÁZEV VÝKRESU : BOURANÉ KONSTRUKCE 1.NP		MĚŘÍTKO	1:50
		Č. VÝKR.	1

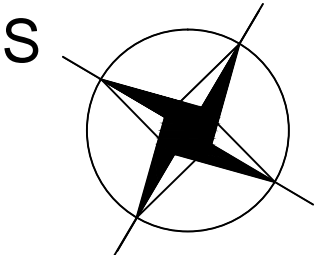


LEGENDA MÍSTNOSTÍ

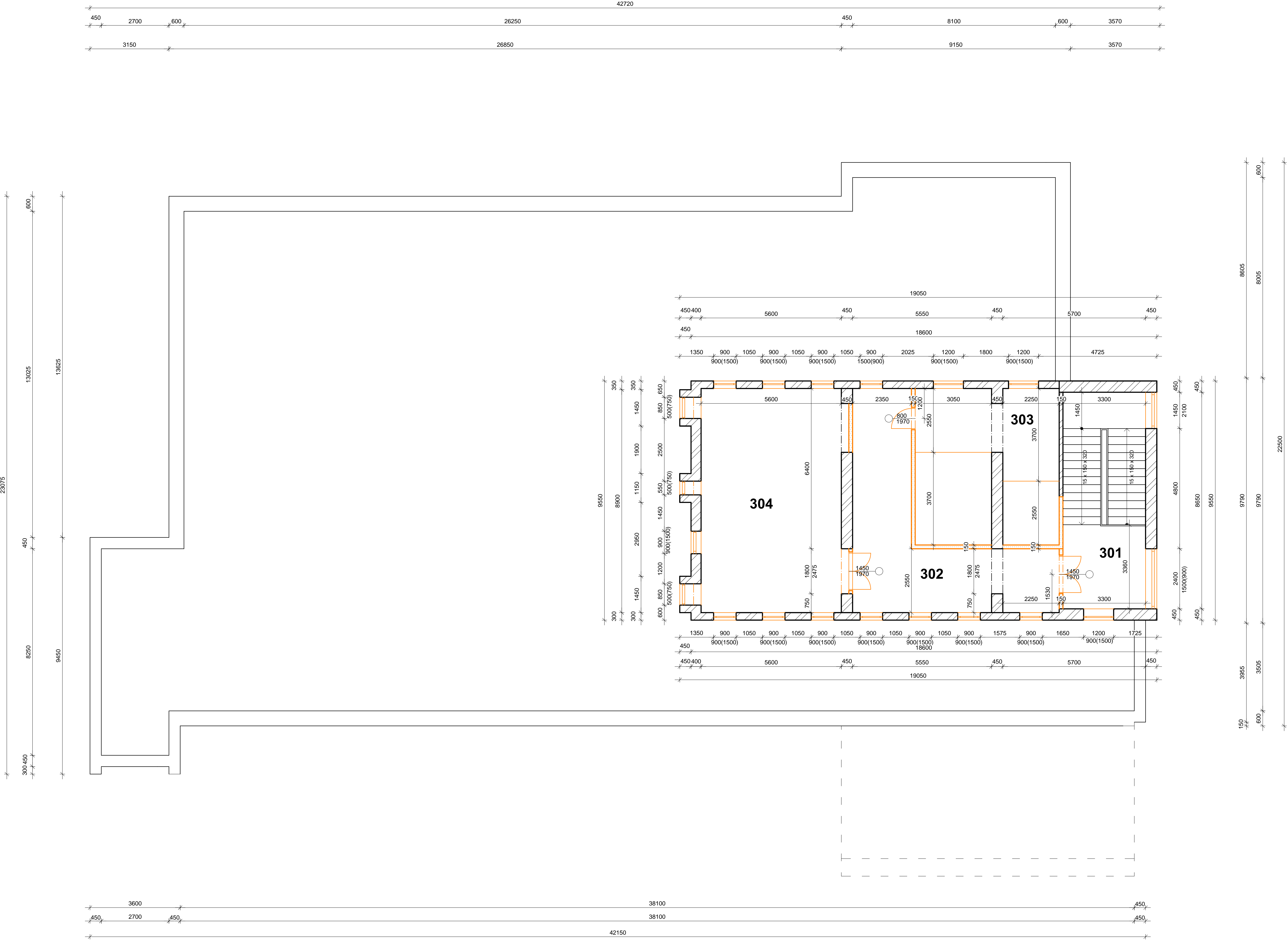
ČÍSLO	NÁZEV MÍSTNOSTI	PLOCHY v m2	PODLAHA
201	SCHODIŠTĚ - CHODBA	35,3	KERAMICKÁ DLAŽBA
202	MECHANOTERAPIE	19,50	POVLAK PVC
203	HALA - ČEKÁRNA	43,30	POVLAK PVC
204	ÚPRAVA PACIENTŮ	12,20	POVLAK PVC
205	SESTRA	12,20	POVLAK PVC
206	VYŠETŘOVNA - LÉKAŘ	12,20	POVLAK PVC
207	HLAVNÍ SESTRA	12,20	POVLAK PVC
208	PŘEDNOSTA ODDĚLENÍ	25,10	POVLAK PVC
209	MASÁŽE	34,10	KERAMICKÁ DLAŽBA
210	SCHODIŠTĚ	22,00	KERAMICKÁ DLAŽBA
211	CHODBA	50,60	POVLAK PVC
212	VODOLÉČBA	109,90	KERAMICKÁ DLAŽBA
213	ODPOČÍVÁRNA	19,50	POVLAK PVC
214	SESTRA	12,75	POVLAK PVC
215	VODOLÉČBA 2	40,10	KERAMICKÁ DLAŽBA
216	ELEKTROLÉČBA 1	40,10	POVLAK PVC
217	ELEKTROLÉČBA 2	68,30	POVLAK PVC
218	SKLAD	4,40	POVLAK PVC
219	CHODBA	35,90	POVLAK PVC
220	PŘEDSÍŇ WC ŽENY	2,30	KERAMICKÁ DLAŽBA
221	WC ŽENY	1,10	KERAMICKÁ DLAŽBA
222	WC MUŽI	1,10	KERAMICKÁ DLAŽBA
223	PŘEDSÍŇ WC MUŽI	2,30	KERAMICKÁ DLAŽBA
224	ŠATNA ELEKTROLÉČBY	9,20	POVLAK PVC
225	ŠATNA VODOLÉČBY	18,90	POVLAK PVC
226	SKLAD POUŽITÉHO PRÁDLA	4,20	POVLAK PVC
227	ÚKLIDOVÁ MÍSTNOST	3,30	KERAMICKÁ DLAŽBA
228	PŘEDSÍŇ WC	2,60	KERAMICKÁ DLAŽBA
229	WC PERSONÁLU	1,30	KERAMICKÁ DLAŽBA
230	PŘEDSÍŇ WC	3,00	KERAMICKÁ DLAŽBA
231	WC PACIENTŮ	1,45	KERAMICKÁ DLAŽBA
232	WC PACIENTŮ	1,10	KERAMICKÁ DLAŽBA
233	CHODBA	29,20	KERAMICKÁ DLAŽBA
	OSOBNÍ VÝTAH	3,20	
	LUŽKOVÝ VÝTAH	7,80	

LEGENDA MATERIÁLU

- STÁVAJÍCÍ KONSTRUKCE
- BOURANÁ KONSTRUKCE



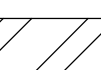

VYPRACOVAL Wertheimer Tomáš	KONTROLOVAL Ing. Miloslav Výskala, Ph.D.	VÝSOKÉ UČENÍ TECHNICKÉ V BRNĚ FAKULTA STAVEBNÍ ÚSTAV STAVEBNÍ EKONOMIKY A ŘÍZENÍ	
NÁZEV : BAKALÁŘSKÁ PRÁCE		DATUM	XII/2015
		FORMÁT	A3
		MĚŘITKO	1:50
NÁZEV VÝKRESU : BOURANÉ KONSTRUKCE 2.NP		Č. VÝKR.	2

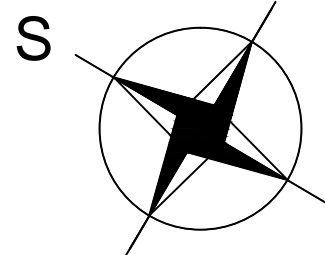


LEGENDA MÍSTNOSTÍ

ČÍSLO	NÁZEV MÍSTNOSTI	PLOCHY v m2	PODLAHA
301	SCHODIŠTĚ	28,50	KERAMICKÁ DLAŽBA
302	CHODBA	35,75	CEMENTOVÝ POTĚR
303	STROJOVNÁ VÝTAHŮ	34,00	POVLAK PVC
304	STROJOVNÁ VZDUCHOTECHNIKY	50,00	CEMENTOVÝ POTĚR

LEGENDA MATERIÁLU

-  STÁVAJÍCÍ KONSTRUKCE
-  BOURANÁ KONSTRUKCE



VYPRACOVAL	KONTROLOVAL	 VYSOKÉ UČENÍ TECHNICKÉ V JYVSKÉ FAKULTA STAVEBNÍ ÚSTAV STAVEBNÍ EKONOMIKY A ŘÍZENÍ	
Wertheimer Tomáš	Ing. Miloslav Výskala, Ph.D.		
NÁZEV : BAKALÁŘSKÁ PRÁCE		DATUM	XII/2015
		FORMÁT	A3
		MĚŘÍTKO	1:50
NÁZEV VÝKRESU : BOURANÉ KONSTRUKCE 3.NP		Č. VÝKR.	3